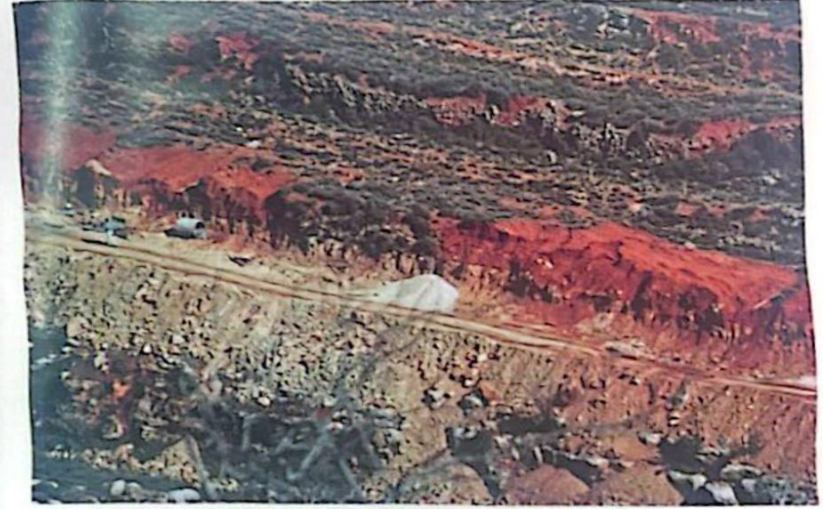


## قسم الاطفاء

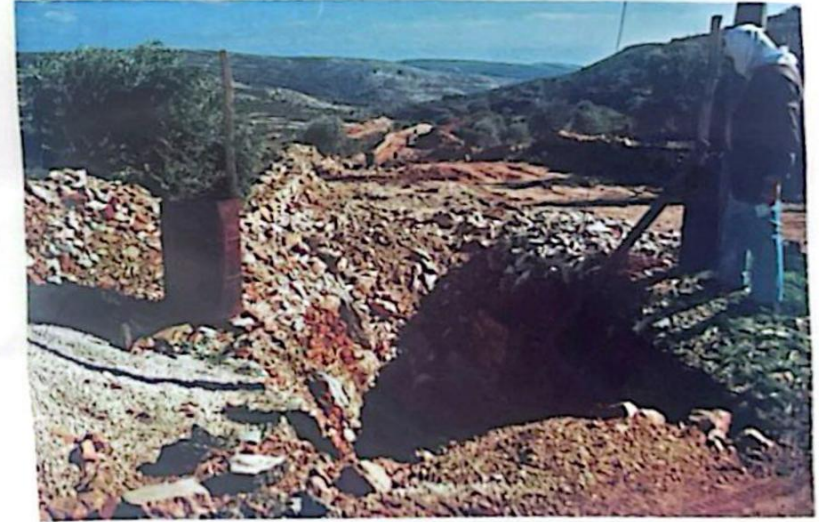
يضم قسم الاطفاء تسعة موظفين يعملون طوال ٢٤ ساعة يومياً وهو مزود بكافة المعدات اللازمة لاجراء الاطفاء والانقاذ والاسعاف والوقاية.

وتبين الاحصائية التالية مجالات أعمال قسم الاطفائية وذلك ما بين ١٩٨٧/١/١ وحتى ١٩٨٧/١٢/١.

- ١ - ١٤١ حادث حرائق مختلفة.
- ب - ٩ عمليات شفط مياه.
- ج - ٢٩ عملية انقاذ مختلفة.
- د - عمليتان فتح ابواب.
- هـ - ١٥ عملية تزويد مياه.
- و - ١١ عملية تنظيف بالماء.
- ز - ٤٥ حالة اسعاف.
- ح - ٢٨ عملية تحقيق في حرائق مختلفة.
- ط - قام المركز بتوزيع نشرات ارشادية وتوجيهات الى المدارس والمصانع والمؤسسات الحيوية عن كيفية منع الحريق واخماده وما يتعلق باسباب الحرائق.
- ي - ٢٨ حالة نقل موتى.



مشروع المجاري بالمنطقة الجنوبية الى محطة التكرير



مناهل المجاري