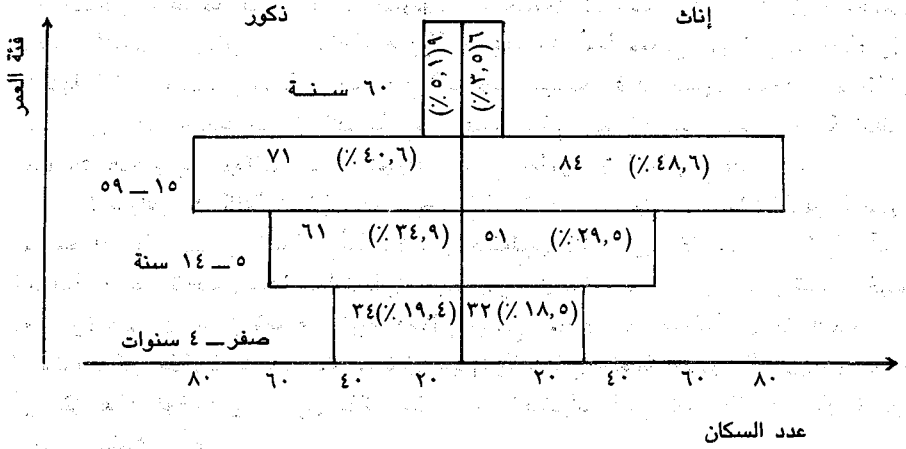


الشكل رقم (١)  
توزيع السكان حسب السن والجنس



سن الزواج يزيد على عدد الرجال ويمكن أن يعزى ذلك إلى هجرة الذكور للبحث عن عمل. ومن فئة العمر (١٥ - ٤٩ سنة)، تستحق فئة النساء القادرات على الانجاب اهتماماً خاصاً. حيث تشكل هذه الفئة وحدها أكثر من ١٩٪، أي ما يقارب خمس السكان. وإذا ما أضفنا إلى هذه الفئة الأطفال دون سن الخامسة، ترتفع النسبة إلى ٤٠٪ من مجموع السكان. أما إذا حسب الأطفال، دون سن الخمس عشرة سنة، باتت هذه النسبة ٧٠٪ من مجموع السكان. وبالمقابل، تنخفض نسبة الإناث فوق الستين عاماً عنها عند الذكور.

وتتعرض النساء من فئة العمر (١٥ - ٤٩ سنة)، بشكل خاص، وكنتيجة للحمل والولادة والرضاعة، إلى الأمراض المختلفة. ولأسباب بيولوجية، وظروف العمل، وسوء التغذية (والتي سنناقشها بالتفصيل فيما بعد) فإن هذه الفئة مع أطفالها أكثر عرضة للمرض والموت من باقي السكان. ولذلك ونظراً لارتفاع نسبة هذه الفئة وخطورة وضعها ينبغي الاهتمام بهذه الفئة بشكل خاص عند وضع برامج رعاية صحية مستقبلية.

### الخصائص البيئية

تمتد أراضي الزبيدات، البالغة ٣١٩ متراً طولاً و٨٣ متراً عرضاً، في غور الفارعة على بعد ٣٥ كيلومتراً تقريباً إلى الشمال من أريحا، وثلاثة كيلومترات جنوبي قرية مرج نعجة. وقد شيدت منازل القرية بمحاذاة التلال مباشرة؛ وذلك للاستفادة القصوى من زراعة الأرض الممتدة أمامها. وتبلغ معدلات الحرارة، في المنطقة، عشر درجات مئوية شتاء وترتفع إلى ٣٩ درجة مئوية صيفاً (\*). وخلال الأشهر: حزيران (يونيو)، تموز (يوليو)، آب (أغسطس) وأيلول (سبتمبر)، يتعرض

(\* تم الحصول على هذه المعلومات من محطة الفارعة الزراعية.