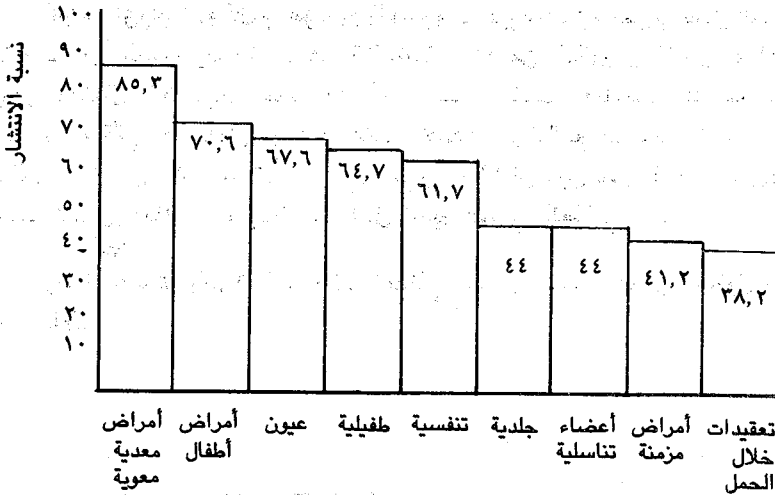


ألياف في الرحم)؛ أما الثاني فيتعرض له الجنسان، وتتخلص أعراضه بالحكة، والطفح، والشربة. وتتراوح اشكالات الحمل ما بين الانتفاخ البسيط وفقر الدم إلى المخاض الطويل والعسير، والعملية القيصرية. أما الأمراض المزمنة، فتضم آلام المفاصل، أمراض القلب، الربو، أمراض الكلى والمعدة، التي تؤثر بشكل خاص على البالغين.

ويمثل الشكل رقم ٢ الأمراض السائدة في القرية، مصنفة حسب نسبة انتشارها، ويتضح أن المشكلات الصحية الرئيسية التي يواجهها سكان قرية الزبيدات، تتمثل في ثلاثة أنواع من الأمراض. فهناك الأمراض المعدية التي تنتقل بواسطة الجراثيم، والأمراض المعدية التي سببها الطعام والمياه، وأمراض الطفولة. وتلعب الظروف الصحية السيئة والافتقار إلى شروط النظافة، وانتشار الحشرات الناقلة للجراثيم، وظروف السكن السيئة، وعدم كفاية تلقيح الأطفال، دوراً في زيادة انتشار هذه الأمراض التي من الممكن مكافحتها. فمن الممكن تقليل فرص الإصابة بالأمراض والتعرض للوفاة من خلال تحسين الأوضاع الصحية العامة من خلال تنسيق برنامج يوظف باتجاه تحسين ظروف البيئة التي تتسبب في انتشار الأمراض، وفي تحسين الخدمات الخاصة بتلقيح الأطفال، وفي نشر التربية الصحية العامة.

الشكل رقم ٢  
تصنيف الأمراض حسب انتشارها



تصنيف الأمراض حسب النوع